

ACCESSORI

RA - Resistenze anticondensa

Descrizione: la formazione di condensa all'interno dei quadri elettrici, è responsabile dell'ossidazione delle apparecchiature in essi contenute e delle conseguenti perdite di isolamento e di rigidità dielettrica. Le resistenze anticondensa, ripristinando una temperatura ottimale per il funzionamento dei componenti, evitano la formazione di condensa, e il conseguente pericolo di ossidazione dei componenti contenuti nell'armadio. La massima temperatura raggiungibile dai dissipatori non supera i 60°C, offrendo così garanzie di sicurezza e applicabilità anche all'interno di contenitori plastici. Per aumentarne l'efficienza le resistenze di maggior potenza possono essere equipaggiate di ventilatore.

Le resistenze senza ventilatore sono dotate di:

- PTC termoregolata
- profilato in alluminio anodizzato
- cavo di sezione 2x20AWG con guaina in PFA
- sistema di fissaggio rapido a scatto su guida DIN-35 EN 500222

I dispositivi con ventilatore (*) comprendono, oltre a tutti i componenti dei dispositivi senza ventilatore anche di:

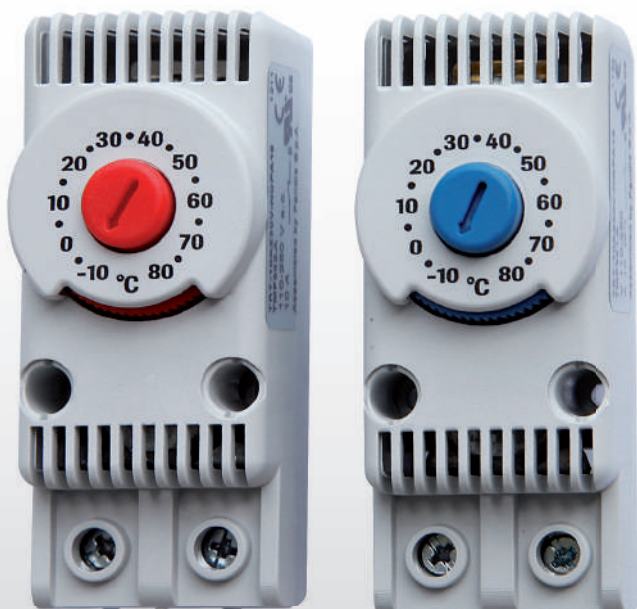
- ventilatore su cuscinetti a sfera per elevata affidabilità e lunga durata, omologato UL, CSA e VDE
- griglia di protezione metallica cromata e nichelata

Accorgimenti per l'installazione:

- è consigliata l'installazione nella parte più bassa dell'armadio, al di sotto delle apparecchiature.
- Negli armadi di grandi dimensioni è consigliata installazione di più elementi di piccola potenza anziché uno di potenza elevata in modo da ottenere una distribuzione più omogenea del calore.
- Ai fini di una perfetta convezione del calore è consigliabile che i riscaldatori siano montati verticalmente con il cavo di alimentazione rivolto verso il basso.

CODICE	Dimensioni		Potenza termica resa	Corrente assorbita	Alimentazione	Peso
	A	B	W	mA	Vc.a - Hz	Kg
RA 015	72	64	15	65	110/250 - 50/60	0,10
RA 030	102	64	30	130	110/250 - 50/60	0,12
RA 045	102	64	45	190	110/250 - 50/60	0,28
RA 080	152	64	80	370	110/250 - 50/60	0,40
RA 100	152	64	100	490	110/250 - 50/60	0,40
RA 150	227	64	150	640	110/250 - 50/60	0,59
RA 250V 230 (*)	197	81	270	1190	230 - 50/60	0,49
RA 400V 230 (*)	272	81	430	1900	230 - 50/60	0,66

- La distanza minima dei riscaldatori dalle pareti dell'armadio deve essere di 50 mm.
- Nel caso in cui i riscaldatori vengano comandati da un termostato questo dovrà essere posizionato al centro dell'armadio.
- Per evitare la formazione di condensa è consigliabile alimentare la resistenza anche ad alimentazione del quadro disinserita.



TMF342

TMF341



TEM480

ACCESSORI TMF, TEM - Termostati

TMF 341, TMF 342 - Termostati di allarme temperature

Descrizione: sono dispositivi per il controllo della temperatura degli armadi, se collegati a ventilatori e resistenze, o per la segnalazione di allarme. Il termostato TMF 341 possiede un contatto normalmente aperto e può essere utilizzato per la segnalazione di allarmi di temperatura o per il comando di sistemi di ventilazione. Il termostato TMF 342 possiede un contatto normalmente chiuso e può essere utilizzato sia per la segnalazione di allarmi, sia per il comando di resistenze anticondensa. L'installazione di entrambi è prevista su barra DIN e regolazione con cacciavite.

TEM 480 - Termostato di allarme elettronico

Il modello TEM 480, da alimentare elettricamente, differisce dal precedente in quanto possiede i contatti in scambio, e un differenziale di intervento, o isteresi, molto contenuta. L'installazione è prevista su barra DIN e regolazione con cacciavite.

CODICE	Descrizione caratteristiche
TMF341	Termostato allarme temperatura contatto NC, per barra DIN
TMF342	Termostato allarme temperatura contatto NC, per barra DIN
TEM480	Termostato allarme elettronico per barra DIN



ACCESSORI

MIC, DLS - Microinterruttori e dispositivi luminosi

- **MIC - Microinterruttori:** sono dispositivi attivati dalla semplice chiusura della porta.

Sono disponibili in due versioni:

MIC250 - tripolare con tre contatti NC;

MIC260 - unipolare con contatto NA con azionamento manuale;

MIC261 - unipolare con contatto NA (600 VAC) con azionamento manuale. Per quest'ultimo sono disponibili contatti NA e NC aggiuntivi.

- **DLS - Dispositivi lampeggianti:** devono essere collegati subito a valle dell'interruttore principale per rilevare e segnalare, all'apertura delle porte del quadro, lo stato di alimentazione del quadro stesso, evidenziando quindi una condizione di pericolo.

DLS200: dispositivo lampeggiante 220÷290 V AC monofase 190÷500 V AC - trifase.

A questo si affiancano diverse versioni precablate:

DLS250: dispositivo precablato completo di DLS200, MIC 250 per comando lampeggiante, supporti di acciaio zincato e viti di fissaggio;

DLS251: dispositivo precablato completo di DLS200, MIC250 per comando lampeggiante, MIC260 disponibile, supporti di acciaio zincato e viti di fissaggio;

DLS252: dispositivo precablato completo di DLS200, DLM213, MIC250 per comando lampeggiante e lampada, supporti di acciaio zincato e viti di fissaggio;

DLS253: dispositivo precablato completo di DLS200, DLM213, MIC250 per comando lampeggiante e lampada, MIC260 disponibile, supporti di acciaio zincato e viti di fissaggio;

DLS254: dispositivo precablato completo di DLS200, plafoniera in metallo per lampada E27, MIC250 per comando lampeggiante e lampada, supporti di acciaio zincato e viti di fissaggio;

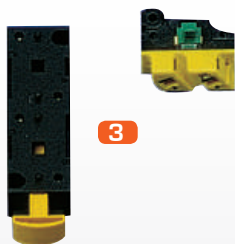
DLS255: dispositivo precablato completo di DLS 200, plafoniera in metallo per lampada E27, MIC250 per comando lampeggiante e lampada, MIC260 disponibile, supporti di acciaio zincato e viti di fissaggio.



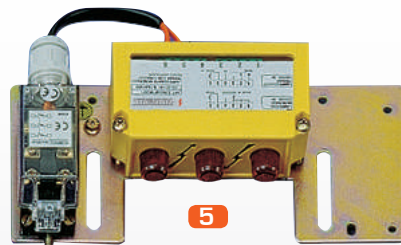
1



2



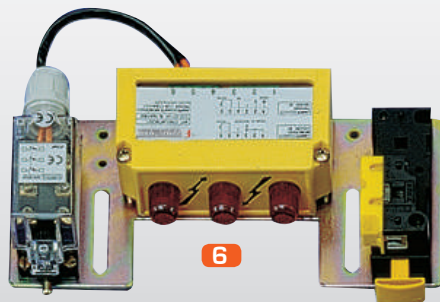
3



5

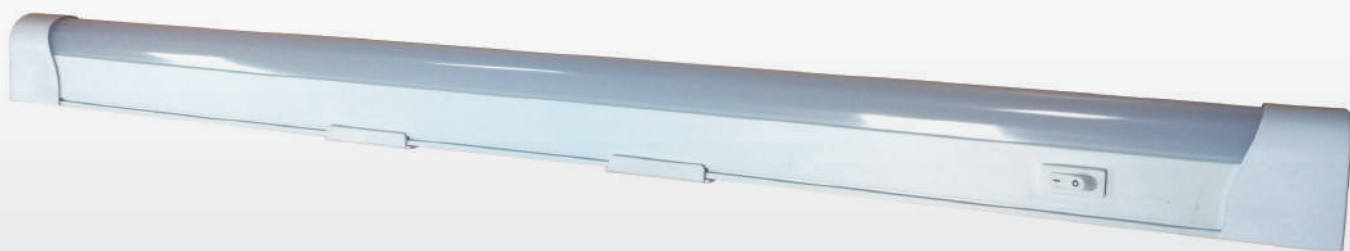


4



6

CODICE	Descrizione caratteristiche	N°
MIC250	Micro tripolare con tre contatti NC	1
MIC251	Micro tripolare con tre contatti NC e staffa	
MIC260	Micro unipolare con contatto NA (600 VAC max.) A R. 230 VAC con azionamento manuale	3
MIC260/NA	Contatto NA aggiuntivo per MIC260	
MIC260/NC	Contatto NC aggiuntivo per MIC260	
MIC261	Micro unipolare con contatto NA (600 VAC max.) A R. 230 VAC manuale e staffa	
DLS250/S	Staffa per DLS250 con n° 2 micro	4
DLS250/E27	Staffa per DLS250 con n° 4 micro e lampada E27	
DLS250/DLM	Staffa aggiuntiva per DLS250 - DLS251 per fissaggio lampada	
DLS200	Lampeggiante monofase (220-290 VAC), trifase (190-500 VAC) per quadri elettrici con comando micro unipolare.	2
DLS250	Dispositivo lampeggiante (220-290 VAC) monofase, (190-500 VAC) trifase con micro tripolare e staffa	5
DLS251	Dispositivo lampeggiante (220-290 VAC) monofase, (190-500 VAC) trifase con micro tripolare comando lampeggiante, staffa in acciaio zincato e viti.	6
DLS252	Dispositivo lampeggiante (220-290 VAC) monofase, (190-500 VAC) trifase con lampada LED 13W 230 V 50/60 Hz micro bipolare comando lampeggiante e staffa in acciaio e viti.	
DLS253	Dispositivo lampeggiante (220-290 VAC) monofase, (190-500 VAC) trifase con lampada LED 13W 230V 50/60 Hz micro unipolare con azionamento manuale NA, staffa acciaio zincato e viti.	



ACCESSORI

DLM - Dispositivi luminosi

Descrizione: le lampade per interno sono dispositivi adatti a tutti i tipi di armadi della gamma Quadritalia.

Sono particolarmente utili in ambienti con scarsa visibilità, grazie alla luminosità del LED.

Il facile fissaggio al telaio del quadro è garantito dalle staffe in dotazione.

Il montaggio è possibile sia orizzontalmente sia verticalmente.

Le lampade devono essere alimentate con 220V - 50/60Hz.

CODICE	Descrizione caratteristiche
DLS250/DLM	Staffa aggiuntiva per fissaggio lampada
DLM213	Lampada interna a LED 230V 50/60 Hz, 13W L=565 mm con interruttore
DLM218	Lampada interna a LED 230V 50/60 Hz, 18W L=640 mm