

## BRACCI PENSILI MODULARI BMBA - Basi di ancoraggio

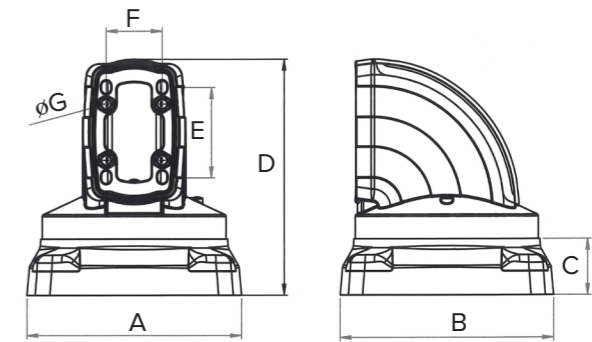
**Descrizione:** è il primo elemento di composizione del sistema di sospensione modulare.

L'attacco può essere a muro, quindi verticale, oppure a pavimento/soffitto, quindi orizzontale. Questa scelta viene effettuata tenendo conto delle diverse necessità costruttive, della portata e del bisogno di mobilità del sistema. Di seguito sono riportati gli schemi dimensionali e i dati tecnici delle basi di ancoraggio.

### BMBA5010

**Descrizione:** snodo a torretta uscita orizzontale

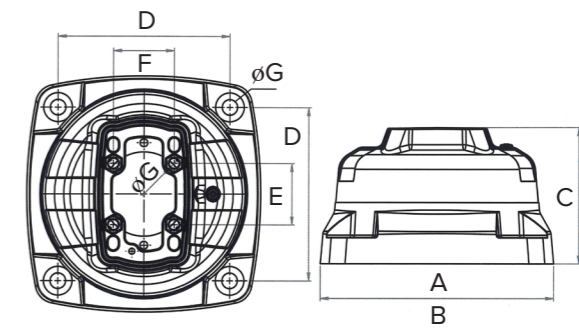
CODICE	Kg	A	B	C	D	E	F	G
BMBA5010/45	-	124	124	51	133	48	30	5,4
BMBA5010/60	2,1	138,62	138,62	51	154,32	57	36	8,80
BMBA5010/120	5,7	196	196	51	214	80	51	8,80



### BMBA5011

**Descrizione:** snodo a torretta uscita verticale

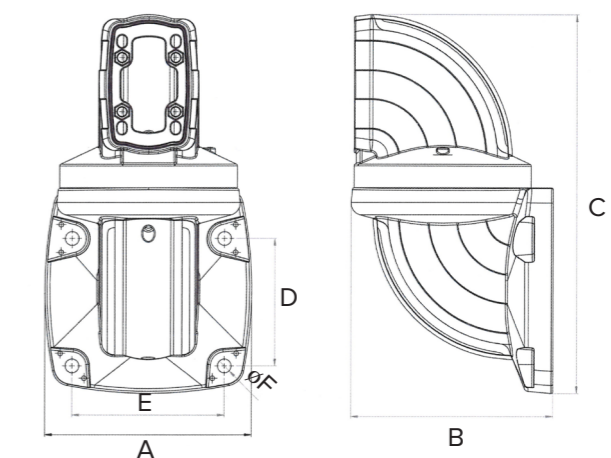
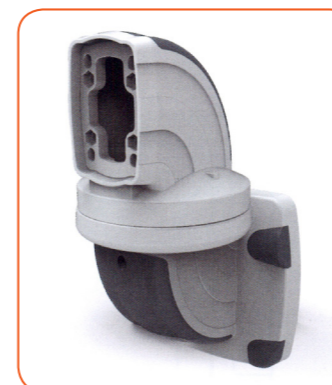
CODICE	Kg	A	B	C	D	E	F	G
BMBA5011/60	1,8	138,62	138,62	76	102	36	36	8,80
BMBA5011/120	4,8	196	196	113	144	51	51	8,80



### BMBA1010

**Descrizione:** snodo a parete uscita orizzontale

CODICE	Kg	A	B	C	D	E	F
BMBA1010/45	2,0	117	117	218	72	86	8,5
BMBA1010/60	2,5	137,24	135,60	254,90	85	102	9,21
BMBA1010/120	6,6	196	191	357	120	144	13



## BRACCI PENSILI MODULARI BM - Sistemi di sospensione modulari

**Descrizione:** i sistemi di sospensione modulare sono costituiti da elementi fra loro accoppiabili a tecnologia multivariabile. L'accoppiamento dei vari elementi permette una agevole e semplice installazione dei cavi, un rapido allineamento del sistema e la possibilità di sostenere dei carichi medio-leggeri (400÷300 N).

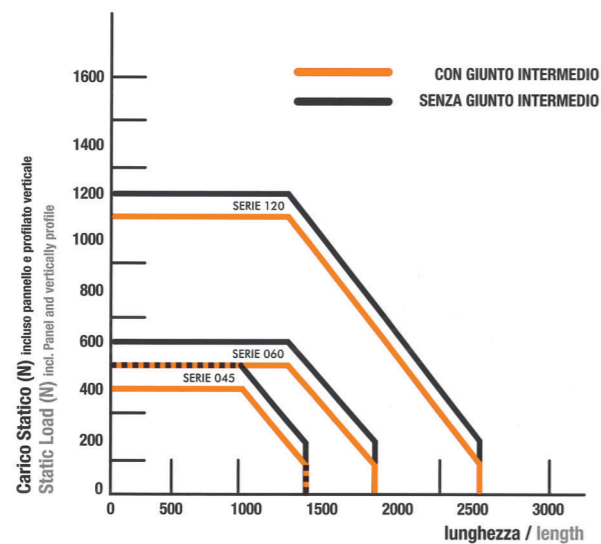
Sono costruiti in getto di alluminio G Al Si 12 e i tubolari di collegamento in ferro. I giunti sono verniciati con polveri di tipo standard RAL 7040 (grigio) e i tubolari di collegamento con polvere di tipo standard RAL 7035 (grigio chiaro).

Le tenute a soffietto sono di colore simile al grigio chiaro RAL 7035. Le dimensioni del tubolare di collegamento sono 60x40 mm con un'apertura per il passacavo di 54x34 mm. I tubi circolari sono da Ø70 e Ø48 mm con aperture passacavi utili rispettivamente da Ø62 e Ø42 mm.

Nelle pagine seguenti verranno evidenziati schematicamente i vari componenti del sistema di snodi, suddivisi fra basi di ancoraggio, raccordi girevoli intermedi e raccordi terminali per il fissaggio della cassa pensile. Analogamente per i vari tubolari di collegamento rettangolari e cilindrici sarà evidenziata la possibile disponibilità in lunghezza.

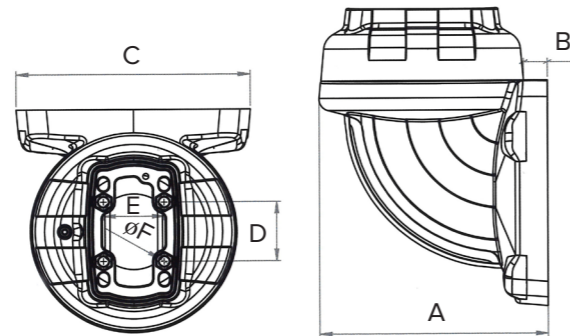
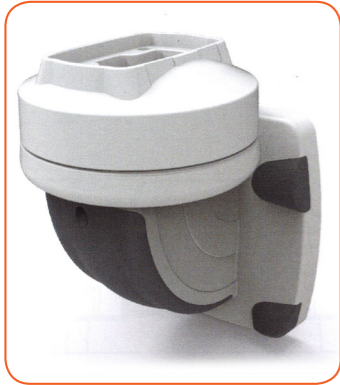
Nello schema sottostante vengono invece indicate le varie capacità di carico massimo a seconda del tipo di composizione. La classe di protezione degli elementi composti è IP 54 / EN 60529.

### Capacità di carico:



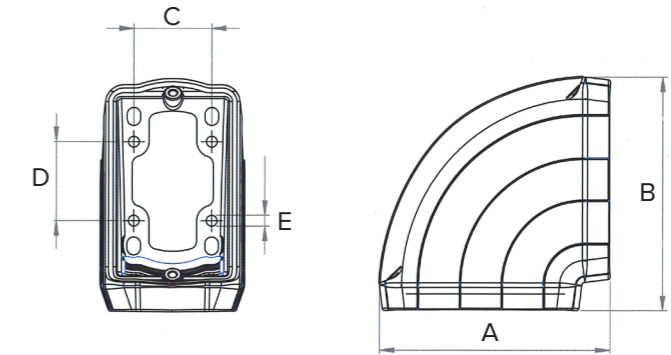
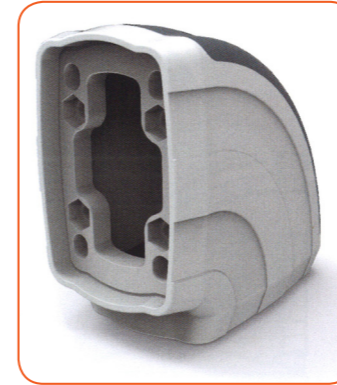
**BMBA1011**  
**Descrizione:** snodo a parete uscita verticale

CODICE	Kg	A	B	C	D	E	F
BMBA1011/60	2,1	137,24	20	138,83	36	36	8,80
BMBA1011/120	5,8	191,5	20	196	51	51	8,80



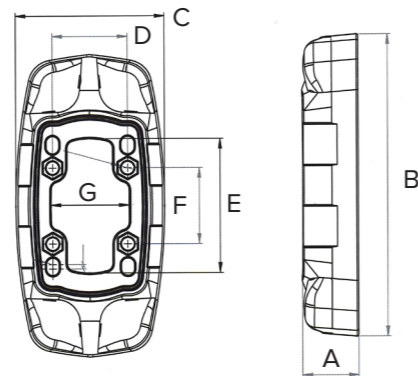
**BMIN2010**  
**Descrizione:** giunto intermedio fisso ad angolo

CODICE	Kg	A	B	C	D	E
BMIN2010/45	0,5	90	90	30	30	-
BMIN2010/60	0,7	106,31	106,31	36	36	5
BMIN2010/120	1,7	150	150	51	51	9



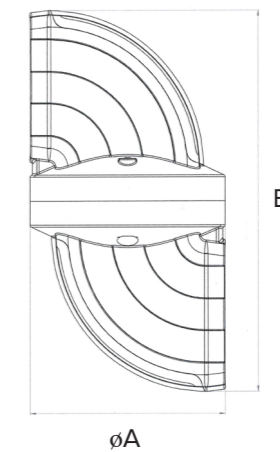
**BMBA3010**  
**Descrizione:** zoccolo semplificato

CODICE	Kg	A	B	C	D	E	F	G
BMBA3010/45	0,2	23	122	48	30	48	30	32
BMBA3010/60	0,3	27,80	143,86	62	36	57	36	-
BMBA3010/120	0,8	38	203	101	51	80	51	53



**BMIN1510**  
**Descrizione:** giunto intermedio girevole

CODICE	Kg	A	B
BMIN1510/45	1,8	108	205
BMIN1510/60	2,1	119	230
BMIN1510/120	5,6	168	326





## BRACCI PENSILI MODULARI BMUT - Raccordi d'uscita terminale

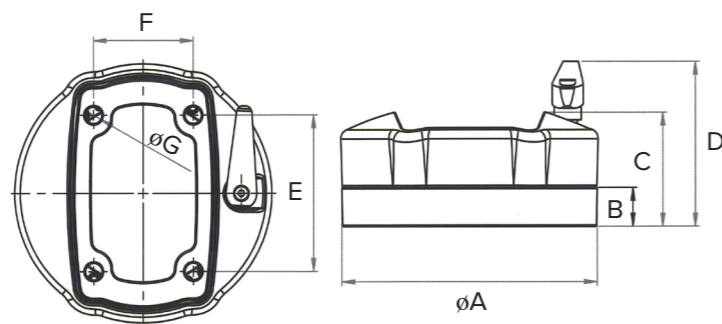
**Descrizione:** i raccordi d'uscita sono gli elementi terminali del sistema di bracci pensili modulari. È a questi ultimi che va appesa la cassetta porta monitor: per questo motivo hanno la parte terminale comune per il fissaggio della stessa. Questi accessori sono di varie tipologie e dimensioni per adattarsi perfettamente alle più diverse esigenze dell'operatore.

### BMUT2510

**Descrizione:** raccordo d'uscita terminale verticale girevole



CODICE	Kg	A	B	C	D	E	F	G
BMUT2510/45	0,6	118	-	62	-	95	40	M6
BMUT2510/60	1,25	131	20	54	84	57	36	8,53
BMUT2510/120	1,3	131	20	58	84	80	51	8,53

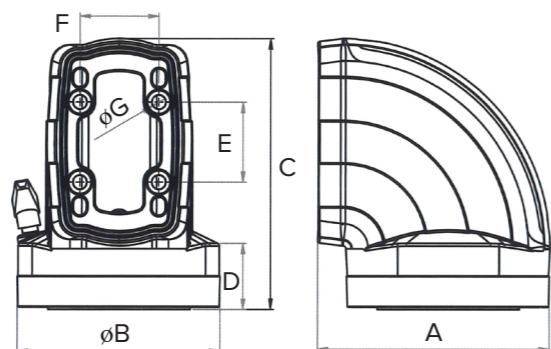


### BMUT2512

**Descrizione:** raccordo d'uscita terminale orizzontale girevole



CODICE	Kg	A	B	C	D	E	F	G
BMUT2512/45	1,3	100	118	138	-	95	40	M6
BMUT2512/60	1,8	150	131	136,4	42	36	36	9,18
BMUT2512/120	2,4	150	131	172,4	42	51	51	9,18



### BMUT3512

**Descrizione:** giunto inclinabile a sezione ridotta



CODICE	Kg
BMUT3512/60	0,5



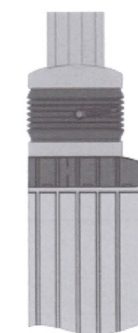
## BRACCI PENSILI MODULARI BMUT - Raccordi d'uscita terminale

### BMUT3510

**Descrizione:** giunto a flangia ruotabile ed inclinabile



CODICE	Kg
BMUT3510/60	3,5
BMUT3510/120	3,5



### BMUT3513

**Descrizione:** giunto inclinabile con attacco VESA



CODICE	Kg
BMUT3513/60	3,5



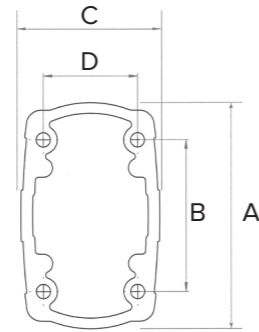
**BRACCI PENSILI MODULARI**  
**BMTC - Tubolari di collegamento**

**Descrizione:** i tubolari di collegamento servono per unire i vari giunti completando così il sistema di sospensione modulare. Sono di varie lunghezze e dimensioni a seconda della serie scelta (45, 60, 120).

**BMTC**  
**Descrizione:** profilo rettangolare



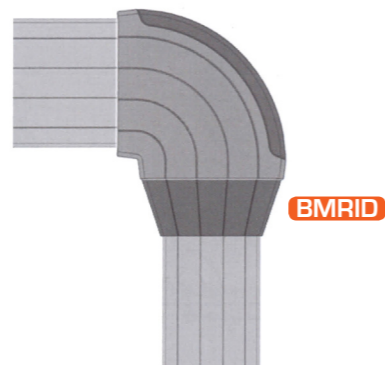
CODICE	Lunghezza (m)	Kg	A	B	C	D
BMTC/45	0,6	2,5	72	48	45	30
BMTC/60	1,25	5	85	57	53	36
BMTC/120	1,3	10	120	80	75	51



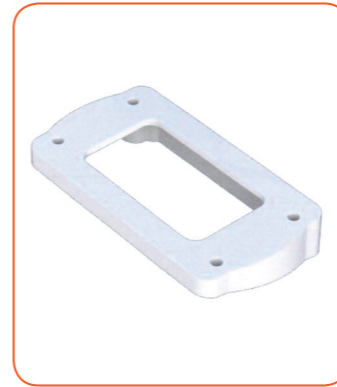
**BMRID**  
**Descrizione:** riduzione per sistema modulare



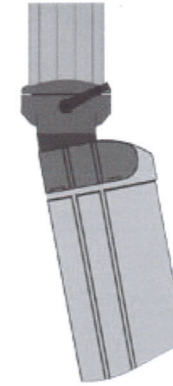
CODICE	Kg
BMRID60/45	0,4
BMRID120/60	0,6



**BMACC01**  
**Descrizione:** adattatore per inclinazione fissa 10°. È disponibile solo per le serie 45 e 60.



CODICE	Kg
BMACC01	0,1



**BMACC02**  
**Descrizione:** calotta per colonnina luminosa. È disponibile solo per le serie 60 e 120.

